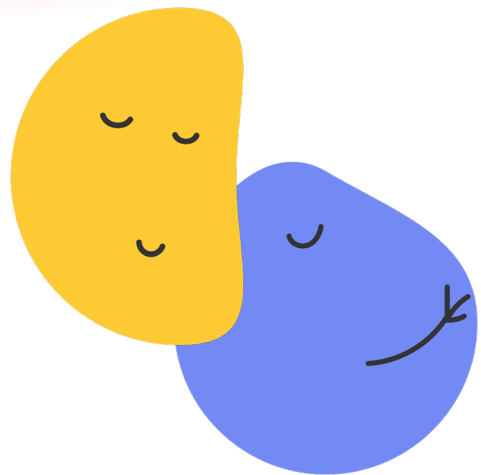


## Was machen wir?

Wir helfen überall dort, wo Kosten entstehen, die über den Etat des Schulträgers nicht abgedeckt werden können. Der Förderkreis ermöglicht der Schule wichtige Anschaffungen und Aktivitäten, für die ansonsten kein Geld vorhanden ist. Schulen dürfen aus rechtlichen Gründen keine Spendengelder annehmen oder verwalten. Hier springt der Förderkreis ein. Er akquiriert Spendengelder und setzt sich für das Wohl unserer Kinder ein.

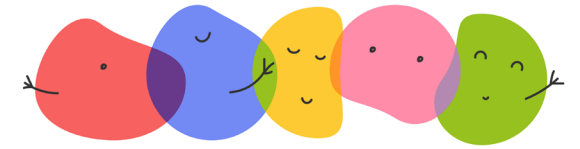


## Förderkreis Grundschule „Auf der Wahr“

Vorstand:  
Christine Tump  
Mathias Reininghaus  
Ina Schultz  
Lena Hegemann

E-Mail:  
[Foerderkreis\\_GSaufderWahr@gmx.de](mailto:Foerderkreis_GSaufderWahr@gmx.de)

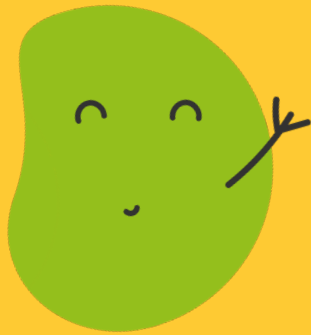
Hier kommen Sie direkt  
zur Webseite der Grundschule



## Förderkreis Grundschule Auf der Wahr



**Hand in Hand**  
lassen wir Kinderaugen strahlen



**Der Förderkreis ist ein Zusammenschluss von Eltern, die durch ihre Mitgliedschaft die Schule und somit die Kinder unterstützen.**

Das gelingt einzig und allein durch engagierte Mitglieder, die bei Aktionen des Förderkreises mithelfen, durch Mitgliedsbeiträge und Spenden. Unterstützen Sie unsere Arbeit und werden Sie Mitglied! Es kommt der Schule und damit Ihrem Kind zugute.

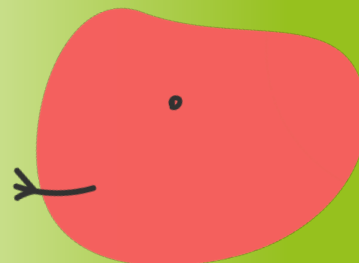


**kleiner Beitrag  
= GROßE WIRKUNG**

**Wie kann ich den Förderkreis unterstützen?**

Sie können aktives und/oder passives Mitglied unseres Förderkreises werden und Ihre Ideen, Kreativität, Fähigkeiten, Ihr Wissen, freie Zeit sowie finanzielle Unterstützung einbringen. Ermöglichen Sie Ihren Kindern eine fröhliche Grundschulzeit mit Spaß am Lernen.

Machen Sie mit!  
Jeder beteiligt sich im Rahmen seiner Möglichkeiten. Ob finanziell oder zusätzlich mit einer helfenden Hand.  
Jede Unterstützung zählt!



**Ich möchte Mitglied im Förderkreis Grundschule „Auf der Wahr“ werden.**

*Bitte in Druckbuchstaben schreiben*

Name: .....

Straße, Hausnummer: .....

PLZ, Ort: .....

Ich bitte um Abbuchung des Jahresbeitrages von 12,00 € (Mindestbeitrag) oder ..... € (Betrag eintragen) *Abbuchungstermin: März*

Bank: .....

IBAN: .....

BIC: .....

Kontoinhaber\*in: .....

Name des Kindes: .....

Klasse des Kindes: .....

Nach dem Schulwechsel meines Kindes erlischt die Mitgliedschaft und die jährliche Abbuchung wird eingestellt.

Meinerzhagen, .....  
(Datum & Unterschrift)

**Bei Aktionen des Förderkreises helfe ich gerne!**

Telefon und Email: .....

.....

Hiermit stimme ich zu, in die WhatsApp-Gruppe aufgenommen zu werden.

*Bitte im Sekretariat abgeben, oder digital (als Scan) an den Vorstand*